

Kontext und Bezug

- *technisches und ästhetisches flickwerk
- *unterschiedliche mobilitätskonzepte bereits ausprobiert
- *zugänglich der infrastruktur ist schwierig
- *struktur in schlechtem zustand
- *fahrradstellplätze sind unordentlich und nehmen viel platz ein
- *unterschiedliche beläge und höhenniveaus
- *wirr-warr von kübelpflanzen

Hausforderungen

- *zustandserhebung der infrastruktur (elektro, wasser, gas, fernwärme, glasfaser)
- *seitengebäude erschließen und modernisieren
- *isolierung des bodens hin zu gebäuden (untergrund aus sand)
- *tiefe des eingriffs
- *mühlgasse miteinbeziehen
- *positionierung der bäume (z.b. mitte/seite)
- *saisonale dekoration berücksichtigen

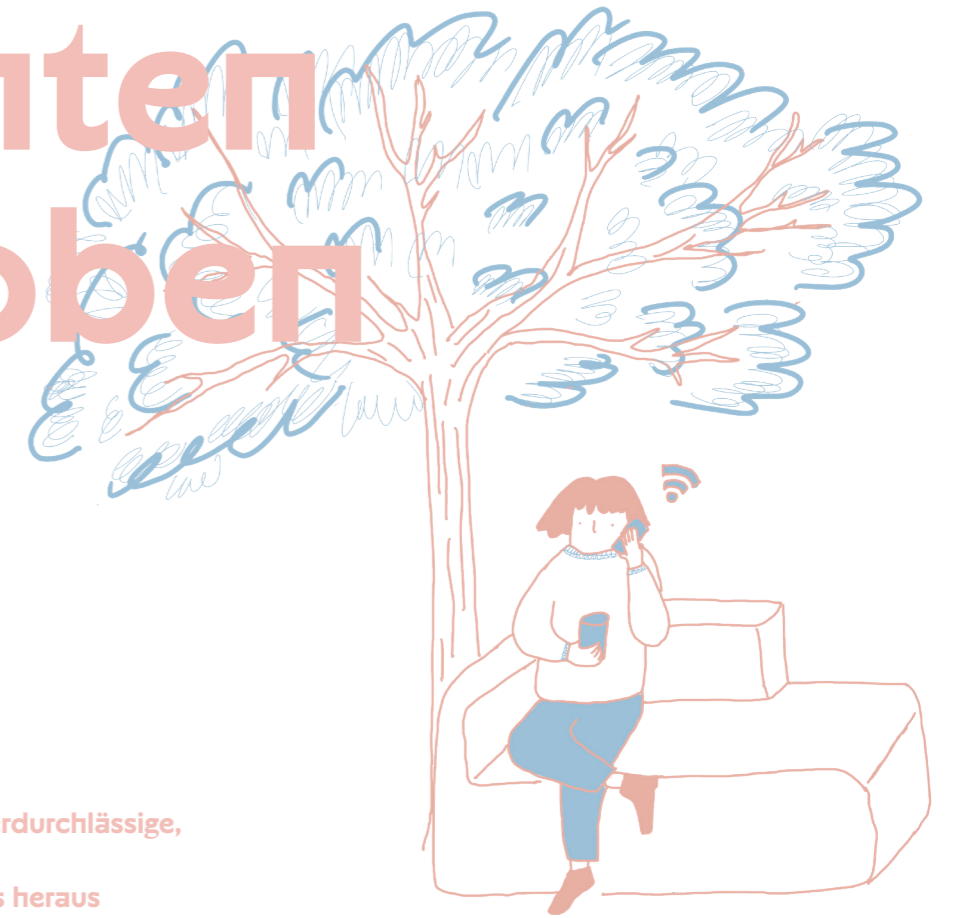
Wohin soll es gehen?

- *nachhaltige planung und infrastruktur
- *begehrter wartungsschacht für elektro, wasser, gas, fernwärme, glasfaser, müll)
- *unterirdische stellplätze für fahräder
- *schattenspendende laubbäume
- *barrierefreie, stufenlose attraktive flächen
- *aufenthalt und sitzen ohne konsumzwang!

Themenfeld

VON UNTEN NACH OBEN

freespace merano
bürger*innenrat



blufink

Was ist uns dabei wichtig?

- *pflegeleichte, resistente, teilweise wasserdurchlässige, klimaregulierende oberflächen
- *belag hebt die 4 eingänge des kurhauses heraus
- *galerien und schankgärten ins gesamtbild integrieren
- *durchgängiges konzept des baumbestandes
- *flexibles und einheitliches beleuchtungskonzept
- *modulare und mobile sitzgelegenheiten, nischen und schatzinseln auch in den seitengassen

Unser Vorschlag lautet:

- *die neugestaltung schafft mit einem neuen strukturierten unterbau die basis für eine barrierefreie, einheitliche, und attraktive oberflächengestaltung inkl. elektro, wasser, gas, fernwärme, glasfaser, müll.
- *diese prachtallee ist gekennzeichnet von schattenspendenden laubbäumen, modularen und mobilen sitzmöglichkeiten sowie einem flexiblen & einheitlichen beleuchtungssystem.

Illustration:

Celeste Meisel

Grafik:

Tom Semmelroth



Kontext und Bezug

- *ein viertel der 140 anliegen betreffen fahrräder
- *die freiheitsstraße ist die hauptader des fahrradverkehrs
- *eine gemischte zone hat vor- & nachteile
- *anrainer*innen, lieferverkehr, touristen und bürger*innen
- *erreichbarkeit & öffentliche verkehrsmittel
- *unterschiedliche bedürfnisse und nutzungen

Hausforderungen

- *wie umgehen mit dem radweg?
- *fahrradparkplätze
- *öffentlicher nahverkehr
- *integration in den gesamten mobilitätsplan der stadt

Wohin soll es gehen?

- *geordnete und sichere mobilität
- *sensibilisierung und gegenseitiger respekt
- *barrierefreiheit
- *entlastung der freiheitsstraße durch aufwertung der nebenstraßen

Themenfeld

leben & bewegen

freespace merano
bürger*innenrat



Was ist uns dabei wichtig?

- *neues und sicheres verkehrskonzept
- *„poller“



Unser Vorschlag lautet:

- *ein sicheres und geordnetes mobilitätskonzept welches die verschiedenen nutzungsbedürfnisse berücksichtigt: wohnen, arbeiten, liefern, verweilen, besichtigen, einkaufen, freizeit, flanieren, passieren, veranstaltungen
- *multifunktionalität plus modularität

blufink

Illustration:

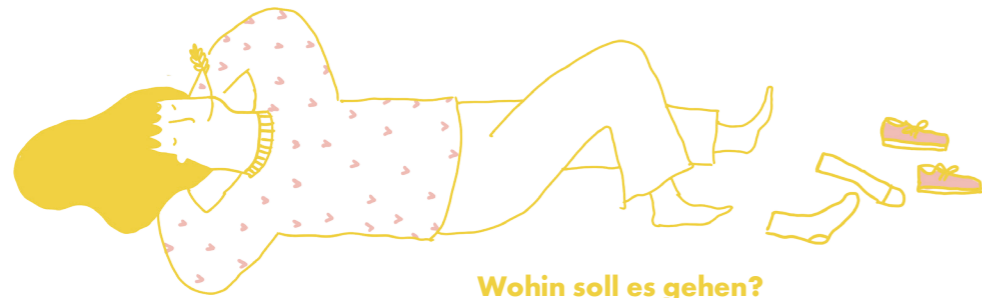
Celeste Meisel

Grafik:

Tom Semmelroth

Kontext und Bezug

- *moserpark als mögliche oase der ruhe
- *besitzer moserpark sollen zufrieden sein
- *moserpark lebenswert gestalten als rückzugsort für alle



Hausforderungen

- *rückzugsorte fehlen
- *moserpark ist toilette, spielplatz & bar
- *bäume sollen fassaden nicht bedecken
- *berücksichtigung der anwohner*innen

Wohin soll es gehen?

- *die straße als raum für bürger*innen und touristen
- *sinnvolle qualitative nutzung:
z.b. bäume im richtigen abstand pflanzen
- *rückzugsorte, sitzmöglichkeiten, freie flächen, unentdeckte nischen - schatzsuche
- *beschattung durch bäume
- *zulieferung und verkehr vielleicht unterirdisch oder anders lösen



Themenfeld

wohlfühhlen für alle

Was ist uns dabei wichtig?

- *respektvoller umgang miteinander (radfahrer, geschäftsleute, fußgänger...)
- *barrierefreiheit
- *welche eindrücke vermittelt die straße als einheit?

Unser Vorschlag lautet:

- *rückzugsorte gestalten damit menschen das gefühl erleben aufgenommen zu werden
- *auch ruhe und erholung ermöglichen
- *bäume und sitzgelegenheiten
- *freie flächen
- *scalinata mit wasserfall als grüne relax oase
- *wertschätzung der seitengassen
- *straße bereinigen

freespace merano
bürger*innenrat



blufink

Illustration:

Celeste Meisel

Grafik:

Tom Semmelroth



Contesto e riferimento

- *patchwork tecnico ed estetico
- *diversi concetti di mobilità già sperimentati.
- *l'accessibilità delle infrastrutture è difficile
- *struttura in condizioni precarie
- *i parcheggi sono disordinati e occupano molto spazio
- *pavimenti e livelli di altezza diversi
- *ingombro di piante in vaso

Sfide

- *infrastrutture di rilevamento (elettricità, acqua, gas, teleriscaldamento, fibra ottica)
- *aprire e modernizzare gli edifici laterali
- *isolamento del terreno verso gli edifici (sottosuolo di sabbia)
- *profondità dell'intervento
- *includere il viale dei mulini
- *posizionamento degli alberi (ad es. centro/lato)
- *considerare la decorazione stagionale

Dove si dovrebbe andare?

- *pianificazione e infrastrutture sostenibili
- *pozzetto di manutenzione walk-in per elettricità, acqua, gas, teleriscaldamento, fibre ottiche, rifiuti)
- *parcheggio sotterraneo per biciclette
- *alberi a foglia caduca che danno ombra
- *aree attraenti senza barriere e senza gradini
- *rimanere e sedersi senza l'obbligo di consumare!



Area tematica

freespace merano
consiglio dei cittadini

dal basso verso l'alto



blufink

Cosa è importante per noi, cosa ci sta a cuore?

- *superfici a bassa manutenzione, resistenti, parzialmente permeabili all'acqua e regolabili dal punto di vista climatico.
- *la pavimentazione evidenzia i 4 ingressi del kurhaus
- *integrare gallerie e giardini di pub nel quadro generale
- *concetto continuo di popolazione arborea
- *concetto di illuminazione flessibile e uniforme
- *sedute modulari e mobili, nicchie e isole del tesoro anche nei vicoli laterali

Quindi la nostra proposta è:

- *la riprogettazione crea le basi per un design delle superfici privo di barriere, uniforme e attraente (elettricità, acqua b/n, gas, teleriscaldamento, fibre ottiche, rifiuti) con una nuova sottostruttura strutturata.
- *questo viale di splendore è caratterizzato da alberi a foglia caduca che fanno ombra, da sedute modulari e mobili e da un sistema di illuminazione flessibile e uniforme.

Illustrazione:

Celeste Meisel

Grafica:

Tom Semmelroth

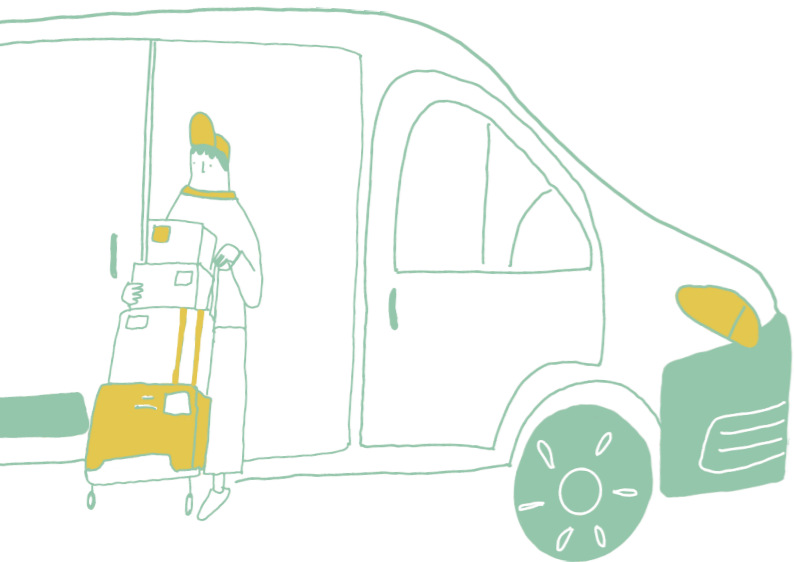


Contesto e riferimento

- *un quarto delle 140 osservazioni del consiglio dei cittadini riguarda le biciclette
- *la freiheitstraße è una delle principali arterie della rete ciclabile.
- *una zona mista ha vantaggi e svantaggi
- *abitanti, traffico di consegna, turisti e cittadini
- *accessibilità e trasporto pubblico
- *esigenze e usi diversi

Sfide

- *come gestire la pista ciclabile?
- *parcheggio per biciclette
- *trasporto pubblico
- *integrazione nel piano di mobilità generale della città.



Dove si dovrebbe andare?

- *mobilità ordinata e sicura
- *consapevolezza e rispetto reciproco
- *accessibilità
- *alleggerire la concentrazione sulla freiheitsstraße riqualificando le strade laterali in una visione d'insieme



Area tematica

vivere & muoversi



Cosa è importante per noi, cosa ci sta a cuore?

- *concetto di traffico nuovo e sicuro
- *"dissuasori"

Quindi la nostra proposta è:

- *un concetto di mobilità sicura e ordinata che tiene conto delle diverse esigenze degli utenti: abitare, lavorare, consegnare, soffermarsi, visitare, fare shopping, svagarsi, passeggiare, sostare, partecipare a eventi.
- *multifunzionalità più modularità.

freespace merano
consiglio dei cittadini



blufink

Illustrazione:

Celeste Meisel

Grafica:

Tom Semmelroth

Contesto e riferimento

- *il parco Moser come possibile oasi di tranquillità
- *i proprietari del parco Moser dovrebbero essere consultati ed essere soddisfatti
- *parco Moser come luogo di ritiro per tutti



Sfide

- *mancano i luoghi di ritiro
- *il parco Moser è una toilette, un parco giochi e un bar
- *gli alberi non devono coprire le facciate
- *considerazione dei residenti

Dove si dovrebbe andare?

- *il corso come spazio per i cittadini e i turisti
- *utilizzo significativo e di qualità: ad esempio, piantare alberi alla giusta distanza tra loro.
- *luoghi di sosta, posti a sedere, spazi aperti, luoghi di nicchia non scoperti – ricerca di tesori nascosti
- *ombreggiatura da parte degli alberi
- *consegna merci e traffico possibilmente sotterraneo o altre soluzioni



Area tematica

benessere per tutti

Cosa è importante per noi?

- *interazione rispettosa con gli altri (ciclisti, imprenditori, pedoni...)
- *abbattere barriere architettoniche
- *quale impressione trasmette la strada come unità?

Il nostro suggerimento è:

- *creare luoghi di ritiro in modo che le persone sperimentino la sensazione di essere accolte.
- *rendere possibile anche il relax e la tranquillità
- *alberi e posti a sedere
- *spazi liberi
- *scalinata con cascata come oasi verde di relax
- *valorizzazione delle strade secondarie
- *pulizia della strada

freespace merano
consiglio dei cittadini



blufink

Illustrazione:

Celeste Meisel

Grafica:

Tom Semmelroth

